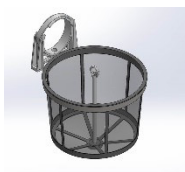


Montážní návod a údržba filtračního koše Evo Basic

Artikl-č.: 95.0070.0005



Filtrační koš Evo Basic

Filtr Evo Basic s vyjímatelným košem s šířkou oka 1 mm pro zachytávání nečistot, je určen k filtraci dešťové vody v akumulacích jímek a nádržích. Je ideálním doplňkem pro betonové a plastové nádrže.

Díky integrovanému madlu s okem lze filtrační koš jednoduše vyjmout a v rámci běžné údržby rychle vyčistit.



Obr. 1: Filtr Evo Basic nasazený na nátokovém potrubí



Obr. 2: Filtr Evo Basic namontovaný uvnitř betonové nádrže

Rozsah dodávky:



Filtrační koš s šířkou oka 1 mm, závitové madlo s okem, kruhový držák filtračního koše s upevňovací svorkou.

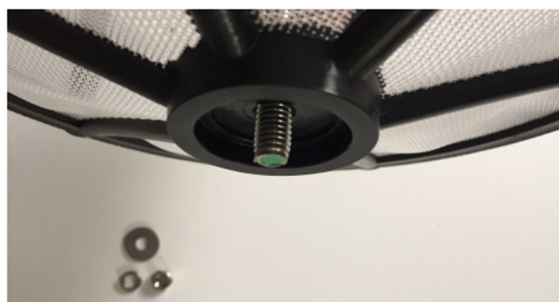
Instalace

Instalace smontovaného filtru je jednoduchá. Vsuňte nátokové potrubí do upevňovací svorky (viz obr.1).

Údržba

Filtračním košem zachycené nečistoty se musí odstranit. Proto je důležitá pravidelná kontrola a čištění. Dle potřeby koš vyjměte z kruhového držáku a pomocí kartáče očistěte pod tekoucí vodou. Zachycené nečistoty můžete bez problémů vysypat na kompost, neboť se zpravidla jedná o organický materiál.

Montáž:



Vyšroubujte ze závitů madla matku spolu s podložkami. Závit madla prostrčte již vyvrtaným otvorem filtračního koše. Nasadte podložky, našroubujte matku a pevně utáhněte.